

# กิจกรรมของเครือข่ายมหาวิทยาลัยสุขภาพ หนึ่งเดียวแห่งประเทศไทย



- ◆ การบูรณาการแนวคิดสุขภาพหนึ่งเดียวสู่การเรียนรูภาคสนาม
- ◆ การประชุมเชิงปฏิบัติการเรื่องสมรรถนะหลักทางด้านสุขภาพหนึ่งเดียวและการทำแผนที่หลักสูตร
- ◆ การฝึกอบรมเพื่อเสริมสร้างศักยภาพในการทำงานข้ามศาสตร์สำหรับครูฝึกของ THOHUN และ VOHUN ในการป้องกันการติดเชื้อ *Streptococcus suis* ครั้งที่ 1



**USAID**  
FROM THE AMERICAN PEOPLE

## Emerging Pandemic Threats Program

PREDICT • RESPOND • PREVENT • IDENTIFY



จดหมายข่าวฉบับที่ 2  
มกราคม พ.ศ. 2557



คณะพยาบาลศาสตร์ มหาวิทยาลัยเชียงใหม่ ได้จัด การฝึกอบรมเพื่อเสริมสร้างศักยภาพ ในการทำงานข้ามศาสตร์สำหรับครูฝึกของ THOHUN และ VOHUN ในการป้องกันการ ติดเชื้อ S. suis ครั้งที่ 1 โดยมีวัตถุประสงค์หลักเพื่อก่อตั้งและเสริมสร้างเครือข่าย ความร่วมมือข้ามศาสตร์ระหว่างเครือข่าย มหาวิทยาลัยสุขภาพหนึ่งเดียวแห่งประเทศไทยกับเครือข่ายมหาวิทยาลัยสุขภาพ หนึ่งเดียวแห่งประเทศเวียดนาม สำหรับการ ป้องกันการติดเชื้อ S. suis

ผู้เข้าอบรมส่วนใหญ่เป็นผู้เชี่ยวชาญในสาขาวิทยาศาสตร์สุขภาพ ซึ่งได้แก่ พยาบาล แพทย์ สัตวแพทย์ เภยศาสตร์ เจ้าหน้าที่สาธารณสุข และนิสิตระดับวิทยา การอบรมส่งผลให้สร้างแบบจำลองสำหรับการป้องกันเชื้อ S. suis ได้สำเร็จ ซึ่งแบบจำลองนี้ คาดว่าจะเป็นประโยชน์แก่ทั้งพลเมืองของประเทศไทยและ ประเทศเวียดนาม

แบบจำลองสำหรับการป้องกันเชื้อ S. suis ประกอบด้วย 3 แนวคิดหลัก ได้แก่

### การระบุผู้มีส่วนได้ส่วนเสีย

กระทำการระบุปฏิกิริยอก เช่น เกษตรกร ผู้ให้บริการ เช่น โรงฆ่าสัตว์ และผู้กำหนดนโยบาย เช่น กระทรวงสาธารณสุข

### การสืบสวนการระบาดของโรค

การตรวจสอบความถูกต้องของการวินิจฉัยโรค การกำหนด ลักษณะอาการของโรค การตั้งสมมุติฐานเบื้องต้น และการดำเนินการ ควบคุมและป้องกันโรค

### ระบบการเฝ้าระวังโรค

การถ่ายทอดความรู้ให้กับผู้มีส่วนได้เสีย การฝึกอบรมเรื่องการแจ้ง ข้อมูลของโรค การส่งเสริมการเรียนรู้แบบใช้กรณีศึกษาแบบเชิงรุก และการพัฒนาส่งเสริมระบบการเฝ้าระวังเหตุการณ์

ผู้เข้าร่วมการฝึกอบรมกว่า 40 ท่าน จากประเทศไทยและประเทศเวียดนาม ได้เข้ารับการอบรม ณ โรงแรมโลตัสปางสวนแก้ว จังหวัดเชียงใหม่ ในระหว่างวันที่ 16-18 ตุลาคม พ.ศ. 2556 เพื่อเรียนรู้เกี่ยวกับการสร้างเครือข่ายความร่วมมือ ความรู้พื้นฐานเกี่ยวกับสุขภาพ หนึ่งเดียว การติดเชื้อ S. suis ในสุกรและในมนุษย์

ภาพทั้งหมดได้รับการอนุเคราะห์จาก คณะเวชศาสตร์เขตร้อน มหาวิทยาลัยมหิดล ศูนย์ประสานงานเครือข่ายมหาวิทยาลัยสุขภาพ หนึ่งเดียวแห่งประเทศไทย และคณะพยาบาลศาสตร์ มหาวิทยาลัยเชียงใหม่

หากต้องการรายละเอียด ข่าวสาร หรือกิจกรรม ครั้งต่อไป เพิ่มเติม กรุณาเยี่ยมชมเว็บไซต์ หรือส่งอีเมลถึงเรา

เว็บไซต์  
[www.thohun.org](http://www.thohun.org)

การเฝ้าระวังและการป้องกันการติดเชื้อ S. suis รวมทั้ง การวินิจฉัย การรักษา และการดูแลผู้ป่วยที่ ติดเชื้อ S. suis

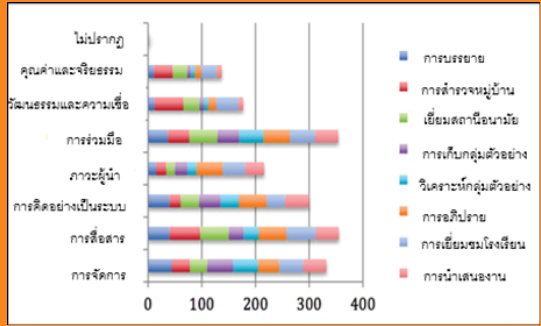
ที่อยู่:

ศูนย์ประสานงานเครือข่ายมหาวิทยาลัยสุขภาพ หนึ่งเดียวแห่งประเทศไทย ชั้น 9 อาคารตระหนักจิต หารินสุต คณะเวชศาสตร์เขตร้อน มหาวิทยาลัยมหิดล 420/6 ถ.ราชวิถี เขตราชเทวี กรุงเทพฯ 10400

อีเมล  
[ncothohun@gmail.com](mailto:ncothohun@gmail.com)

เฟซบุ๊ก  
[www.facebook.com/NCOTHOHUN](http://www.facebook.com/NCOTHOHUN)

คณะเวชศาสตร์เขตร้อน มหาวิทยาลัยมหิดลได้จัดกิจกรรม การบูรณาการแนวคิดสุขภาพหนึ่งเดียวสู่การเรียนรู้ภาคสนาม สำหรับนักศึกษาปริญญาโท และนักศึกษาระดับปริญญาเอกชั้นปีที่หนึ่งของคณะเวชศาสตร์เขตร้อน คณะสาธารณสุขศาสตร์ คณะพยาบาลศาสตร์ คณะสัตวแพทยศาสตร์ คณะสิ่งแวดล้อมและทรัพยากรศาสตร์ กิจกรรมดังกล่าวมีเป้าหมายเพื่อให้ผู้เข้าร่วมงานที่มาจากต่างศาสตร์มีความเข้าใจทั้งในเรื่องความหมายและ



ภาพประกอบแสดงตัวอย่างของผู้เข้าร่วมกิจกรรม สรทอนถึงพัฒนาการของโดเมนสมรรถนะหลักทางสุขภาพหนึ่งเดียวด้านต่างๆ การเข้าร่วมกิจกรรมหนึ่งๆ



การประยุกต์ใช้สมรรถนะหลักทางสุขภาพหนึ่งเดียวได้ดียิ่งขึ้น นอกจากนี้ กิจกรรมยังมุ่งให้ผู้เข้าร่วมกิจกรรมได้สำรวจประเด็นปัญหาทางสุขภาพด้านต่างๆ ของหมู่บ้านบ้องตี้ ในอำเภอไทรโยค จังหวัดกาญจนบุรี

เมื่อวันที่ 24-27 กันยายน พ.ศ. 2556 คณะอาจารย์และนักศึกษากว่า 80 คน ได้เยี่ยมชมหมู่บ้าน เพื่อสัมภาษณ์สมาชิกของหมู่บ้าน บุคลากรของคลินิกและโรงพยาบาลในพื้นที่ และทำการเก็บตัวอย่างจากน้ำและยุงในชุมชน การวิเคราะห์จากข้อมูลและตัวอย่างนั้น มุ่งเพื่อวิเคราะห์ปัญหาด้านสุขภาพที่สำคัญในพื้นที่

นักศึกษากันหนึ่งกำลังสัมภาษณ์คนในหมู่บ้าน



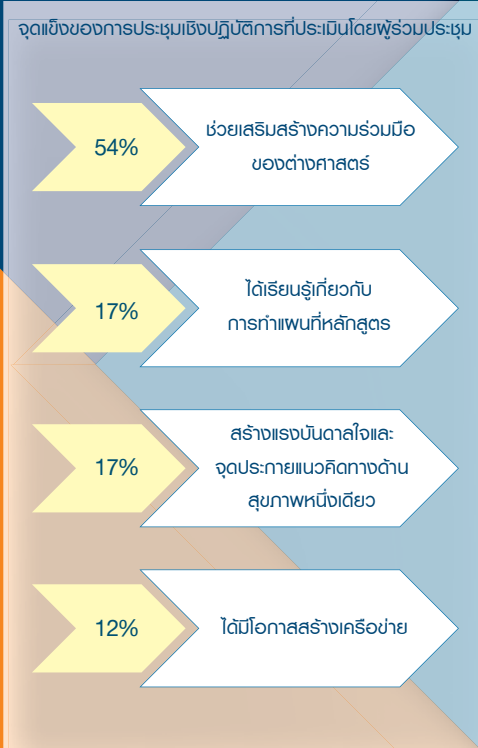
นักศึกษาและอาจารย์กำลังเก็บตัวอย่างจากน้ำและยุง เพื่อนำมาวิเคราะห์ต่อไป



เพื่อนำไปสู่ข้อเสนอแนะในการเสริมสร้างสุขภาพที่ดีของคนในชุมชน นอกจากนี้ กิจกรรมดังกล่าว ยังเปิดโอกาสให้คณาจารย์จากมหาวิทยาลัยมหิดล ได้นำความรู้ด้านสมรรถนะหลักทางสุขภาพหนึ่งเดียวมาปรับใช้ในภาคปฏิบัติโดยการบูรณาการสมรรถนะหลักฯ ให้เข้ากับหลักสูตรการสอนด้วย อนึ่ง นักศึกษาได้รับการประเมินโดยใช้เกณฑ์มาตรฐานแบบรูบริกเพื่อวัดการพัฒนาการทางสมรรถนะหลักฯ ในแต่ละด้านก่อนและหลังการเข้าร่วมกิจกรรม

ศูนย์ประสานงานเครือข่ายฯ ได้จัดการประชุมเชิงปฏิบัติการเรื่องสมรรถนะหลักทางด้าน  
**คุณภาพหนึ่งเดียวและการทำแผนที่หลักสูตร** โดยมีจุดประสงค์เพื่อให้สมาชิกได้  
 ทบทวนและสรุปสมรรถนะหลักทางด้านคุณภาพหนึ่งเดียวของประเทศไทย  
 การทำแผนที่หลักสูตร และการเรียนรู้การบูรณาการสมรรถนะหลัก  
 ทางคุณภาพหนึ่งเดียวเหล่านี้ให้เข้ากับรายวิชาหรือหลักสูตร  
 ที่มีอยู่ของคณะต่างๆ

การประชุมเชิงปฏิบัติการดังกล่าวได้จัดขึ้นที่  
 กรุงเทพฯ ในระหว่างวันที่ 8-10 ตุลาคม พ.ศ. 2556  
 โดยมีคณาจารย์และพี่เลี้ยงจากมหาวิทยาลัยมินนิโซตา  
 และมหาวิทยาลัยฟิฟส์ ประเทศสหรัฐอเมริกา รวมมากกว่า  
 40 ท่าน เข้าร่วมประชุม ทั้งนี้ ผู้ร่วมประชุมสามารถสรุปสมรรถนะ  
 หลักทางด้านคุณภาพหนึ่งเดียวของประเทศไทยจากการระดม  
 ความคิด และเรียนรู้การทำแผนที่ของสมรรถนะหลักฯ ที่สรุปได้  
 กับหลักสูตรการสอนของคณะต่าง ๆ รวมถึงบูรณาการ  
 สมรรถนะหลักฯ ที่ได้ให้เข้ากับรายวิชาที่มีการสอนอยู่แล้วของ  
 คณะต่างๆ โดยใช้วิธีการออกแบบหน่วยการเรียนรู้แบบ  
 backward design อีกด้วย



โตนแบบสมรรถนะหลักทางด้านคุณภาพ  
 หนึ่งเดียวของประเทศไทย

จากการประเมินผลของการประชุมเชิงปฏิบัติการ พบว่า  
 ผู้เข้าร่วมประชุมฯ มากกว่า 70 เปอร์เซ็นต์ เห็นว่า แนวคิดเรื่อง  
 คุณภาพหนึ่งเดียวเป็นเรื่อง “ใหม่” สำหรับพวกเขา ในขณะที่อีก  
 12 เปอร์เซ็นต์ กล่าวว่า พวกเขาไม่เคยทราบเกี่ยวกับแนวคิดดังกล่าว  
 มาก่อน อย่างไรก็ตาม ผู้เข้าร่วมการประชุมจำนวนมาก เห็นว่า การประชุม  
 ครั้งนี้มีประโยชน์ และมีความประสงค์ที่จะทำการบูรณาการทางด้าน  
 คุณภาพหนึ่งเดียวให้เข้ากับรายวิชาที่สอนอยู่ นอกจากนี้ ผู้เข้าร่วมประชุมได้มีการ  
 แลกเปลี่ยนประสบการณ์ในการปรับใช้แนวคิดดังกล่าวกับหลักสูตรของพวกเขาอีกด้วย

จดหมายข่าวฉบับนี้ ได้รับการสนับสนุนจากประชาชนชาวอเมริกันผ่านการให้ทุนจากองค์กรเพื่อ  
 การพัฒนาต่างประเทศของสหรัฐอเมริกา อย่างไรก็ตาม เนื่องจากได้รับการตีพิมพ์ขึ้นภายใต้  
 ความรับผิดชอบของเครือข่ายมหาวิทยาลัยคุณภาพหนึ่งเดียวแห่งประเทศไทย และไม่ได้มีความเกี่ยวข้อง  
 ใดๆกับความคิดเห็นหรือทำกิจขององค์กรเพื่อการพัฒนาประเทศของสหรัฐอเมริกา หรือรัฐบาลสหรัฐอเมริกา