



เครือข่ายมหาวิทยาลัย
สุขภาพหนึ่งเดียวแห่งประเทศไทย



"สุขภาพหนึ่งเดียว" สำคัญเพราะเหตุใด?

เครือข่ายมหาวิทยาลัยสุขภาพหนึ่งเดียวแห่งประเทศไทย (THOHUN)

หุ้นส่วนในระดับนานาชาติและภูมิภาค

การเตรียมกำลังคนสำหรับการกิจสุขภาพหนึ่งเดียว

ทักษะที่ยั่งยืนสำหรับกำลังคนด้านสุขภาพหนึ่งเดียวในประเทศไทย

ยุทธศาสตร์ของ THOHUN และ กิจทางการพัฒนากำลังคนด้านสุขภาพหนึ่งเดียว



USAID
FROM THE AMERICAN PEOPLE

ONE HEALTH WORKFORCE
PROJECT



จดหมายข่าว ฉบับที่ ๖, ตุลาคม พ.ศ. ๒๕๕๘

“สุขภาพหนึ่งเดียว” สำคัญเพราะเหตุใด?

โรคติดต่ออุบัติใหม่และโรคอุบัติซ้ำเป็นภัยต่อสาธารณสุขของมนุษย
โรคเหล่านี้ส่วนมากเป็นโรคที่ติดต่อมาจากสัตว์ (zoonotic diseases)
บางโรคเมื่อเกิดขึ้นแล้วอาจแพร่กระจายไปยังประชากรทั่วโลกได้อย่าง
รวดเร็วและเพิ่มการรบกวนประมาททางด้านสาธารณสุขของโลก เนื่องจาก
มีการเปลี่ยนแปลงของระบบนิเวศน์ ประชากรของโลก และสภาพแวดล้อม
ความต้องการอาหารมากขึ้น การค้าระดับโลก และรูปแบบการเดินทาง
ของคน ต่างก็มีส่วนเพิ่มความเสี่ยงในการกระจายเชื้อโรคต่างๆ ไป
รอบโลก อย่างรวดเร็ว เพื่อให้การป้องกัน การตรวจพบ
และควบคุมโรคติดต่อทั้งใหม่และเก่าเป็นไปอย่างมี
ประสิทธิภาพ จึงมีการนำหลักการ “สุขภาพหนึ่งเดียว”
(One Health) ของคน สัตว์ และสิ่งแวดล้อม
มาใช้เพื่อให้การดำเนินการต่างๆเป็นไปอย่างครอบคลุมทุกด้าน โดยบุคลากรวิชาชีพจากหลากหลายสาขาจำเป็นต้องร่วมมือกันทำงานเป็นทีมเดียวกัน เพื่อดูแลสุขภาพทั้งของคน ปศุสัตว์และสัตว์เลี้ยง
สัตว์ป่า ป้องกัน ตอบสนอง และควบคุมภัยจากโรคที่เกิดขึ้น ซึ่งก็หมายความว่าต้องมีการรักษาสุขภาพ
สิ่งแวดล้อมให้ดีทั้งในป่า ในชนบท และชุมชน แบบครบวงจร

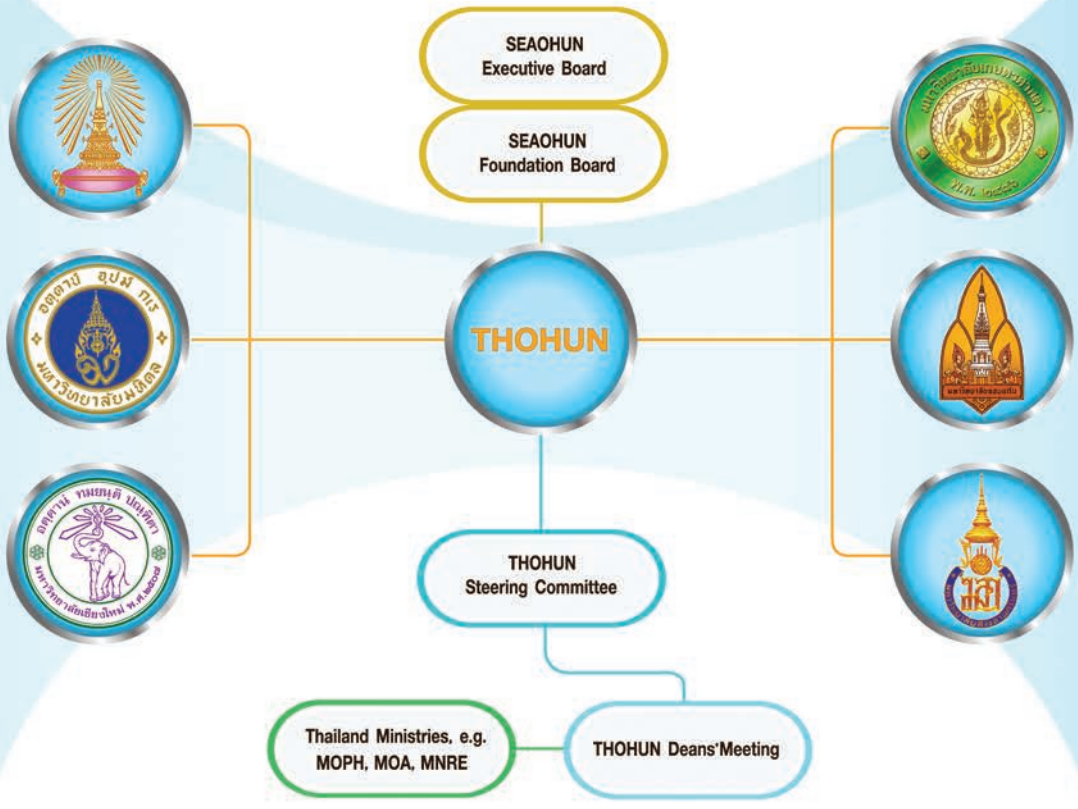


เครือข่ายมหาวิทยาลัยสุขภาพหนึ่งเดียวแห่งประเทศไทย (THOHUN)

เครือข่ายมหาวิทยาลัยสุขภาพหนึ่งเดียวแห่งประเทศไทย (Thailand One Health University Network, THOHUN) ก่อตั้งขึ้นตั้งแต่ พ.ศ. ๒๕๕๕ เพื่อผลักดันการใช้แนวคิดสุขภาพหนึ่งเดียว เพื่อการแก้ปัญหาทางด้านสุขภาพและสังคมของโลก โดยผลิตกำลังคนที่มีทักษะสุขภาพหนึ่งเดียว เพื่อให้มีบัณฑิตรุ่นใหม่ที่มีทักษะทั้งทางวิชาการและทักษะเสริมด้านอื่นๆ ที่จำเป็นในการทำงานแบบร่วมมือกันกับบุคลากรจากสาขาวิชาอื่น ในแนวคิดสุขภาพหนึ่งเดียว เครือข่ายฯ นี้แรกก่อตั้งขึ้นโดย ๔ คณะจาก ๒ มหาวิทยาลัย ผู้ก่อตั้งคือ มหาวิทยาลัยมหิดล และ มหาวิทยาลัยเชียงใหม่ เมื่อถึงปี พ.ศ. ๒๕๕๘ เครือข่ายฯ มีสมาชิก ๓๒ คณะ จาก ๖ มหาวิทยาลัย (มหาวิทยาลัยมหิดล มหาวิทยาลัยเชียงใหม่ มหาวิทยาลัยเกษตรศาสตร์ จุฬาลงกรณ์มหาวิทยาลัย มหาวิทยาลัยสงขลานครินทร์ และมหาวิทยาลัยขอนแก่น) โดยคาดว่า มหาวิทยาลัยธรรมศาสตร์จะเข้ามาเป็นสมาชิกใน พ.ศ. ๒๕๕๙



ในการบริหารจัดการเครือข่าย มีคณะกรรมการบริหารฯ (THOHUN Steering Committee) ซึ่งประกอบด้วย
 คณะบดีหรือตัวแทน ทำหน้าที่วางนโยบายและพันธกิจของเครือข่าย และมีที่ประชุมคณบดีของเครือข่าย
 ทำหน้าที่พิจารณาข้อเสนอแนะจากคณะกรรมการบริหารฯ สนับสนุนและผลักดันให้มีการดำเนินการในคณะสมาชิก
 ต่อไป มีศูนย์ประสานงานเครือข่ายมหาวิทยาลัยสุขภาพหนึ่งเดียวแห่งประเทศไทย (National Coordinating
 Office, THOHUN-NCO) ณ มหาวิทยาลัยมหิดล เป็นสำนักงานประสานงานระหว่างสถาบันสมาชิกต่างๆ ใน
 ประเทศไทย และกับเครือข่ายมหาวิทยาลัยในประเทศอื่นๆ ของ SEAOHUN และ OHCEA และยังทำหน้าที่
 ที่ช่วยเป็นผู้จัดหรือผู้ประสานงานการจัดกิจกรรมต่างๆ ของสถาบันสมาชิก ในฐานะกลไกทำงานหลักของ
 เครือข่ายโดย THOHUN-NCO ได้รับทุนสนับสนุนย่อย (Sub-Award) จากโครงการ OHW ของ
 Emerging Pandemic Threats Program (EPT-2) ของ United States Agency for
 International Development (USAID) โดยผ่านมหาวิทยาลัยมินนิโซต้า (University of Minnesota)



หุ้นส่วนในระดับนานาชาติและภูมิภาค

โครงการ OHW ในประเทศไทยและประเทศอื่นๆ ต่างได้รับทุนจาก USAID โดยมหาวิทยาลัยมินนิโซตา ทำหน้าที่ผู้นำโครงการ โดยมีความร่วมมือกับ Tufts University หุ้นส่วนนานาชาติอื่นๆ ได้แก่ องค์กร SEAOHUN ซึ่งทำหน้าที่ประสานการทำงานกิจกรรมสุขภาพหนึ่งเดียวในภูมิภาคเอเชียตะวันออกเฉียงใต้ และ เครือข่ายมหาวิทยาลัยระดับประเทศต่างๆ ในภูมิภาคนี้ และ ในทวีปแอฟริกา



การเตรียมกำลังคนสำหรับภารกิจสุขภาพหนึ่งเดียว

ในช่วงโครงการ ๕ ปี ในระยะที่ ๒ (๒๕๕๘-๒๕๖๒) ของโปรแกรม EPT-2 นั้น THOHUN มีเป้าหมายเพื่อการเตรียมกำลังคนด้านสุขภาพหนึ่งเดียว (One Health Workforce, OHW) ทั้งในกลุ่มผู้ที่ทำงานแล้ว (เช่น แพทย์ สัตวแพทย์ เจ้าหน้าที่กระทรวงต่างๆ และผู้นำท้องถิ่น) และผู้ที่จะจบไปเป็นกำลังคนด้านสุขภาพในอนาคต คือนิสิต นักศึกษาที่กำลังศึกษาอยู่ในระดับปริญญาตรีและบัณฑิตศึกษา หลากหลายสาขา ไม่เพียงแต่ แพทย์ สัตวแพทย์ สาธารณสุข แต่ยังรวมถึงสาขา สิ่งแวดล้อม และ สังคมศาสตร์ต่างๆ กิจกรรมต่างๆ ที่ THOHUN วางแผนไว้แล้วประกอบด้วย การออกแบบหลักสูตรและวิชา การปรับปรุง และการทดสอบหลักสูตร เพื่อการเตรียมพร้อมกำลังคนสุขภาพหนึ่งเดียวรุ่นใหม่ให้มีทักษะและสมรรถนะอันพึงประสงค์ที่อื้อให้ผู้ที่เรียนจบในสาขาต่างๆสามารถทำงานร่วมกันได้อย่างมีประสิทธิภาพ และสามารถเผชิญหน้ากับปัญหาทางด้านสุขภาพที่ซับซ้อนต่างๆ



ทักษะที่ยังขาดสำหรับกำลังคนด้านสุขภาพหนึ่งเดียวประเทศไทย

จากการประชุมเชิงปฏิบัติการ และการสำรวจจากตัวแทนของกระทรวงและหน่วยงานต่างๆ ซึ่งมีตั้งแต่ระดับผู้กำหนดนโยบายไปถึงผู้ทำงานภาคสนาม จากกระทรวงสาธารณสุข, กรมปศุสัตว์, และ กรมอุทยานแห่งชาติ สัตว์ป่า และพันธุ์พืช เพยให้เห็นความต้องการทั้งทักษะทางวิชาการ และ soft skills ของกำลังคน ที่ทำงานด้านสุขภาพในประเทศไทย ในแง่ทักษะทางวิชาการนั้น กำลังคนของไทยยังขาดพื้นฐาน และทักษะทางวิชาชีพในหลายด้าน อาทิ ระบาดวิทยา สารสนเทศศาสตร์ การวิเคราะห์และการบริหารความเสี่ยง การสื่อสารความหมายให้เข้าใจ และ สาธารณสุขของระบบนิเวศน์ ส่วน soft skills คนทำงานภาคสนามยังขาดคุณลักษณะที่เหมาะสมต่อความร่วมมือและการทำงานแบบเป็นหุ้นส่วนของภาคส่วนต่างๆ ขาดทักษะในการวางแผนและจัดการ รวมถึงคุณลักษณะเชิงบุคลิกภาพ เช่น การมีมนุษยสัมพันธ์ที่ดี มีคุณธรรมและจริยธรรม มีความรับผิดชอบ ความขยัน ความอดทน ความบากบั่น ความใฝ่รู้ ซึ่งเป็นคุณลักษณะที่ตรงกับสมรรถนะหลักทางด้านสุขภาพหนึ่งเดียวของประเทศไทย

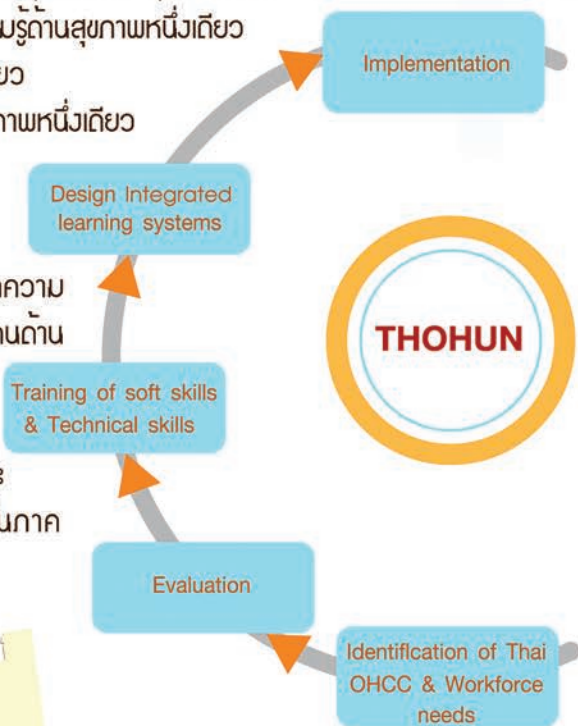


ยุทธศาสตร์ของ THOHUN และ ทิศทางการ พัฒนากำลังคนด้านสุขภาพหนึ่งเดียว

เมื่อได้ทราบคุณลักษณะที่ต้องการและยังขาดกำลังคนด้านสุขภาพในประเทศไทย รวมถึงวัตถุประสงค์ของโครงการ OHW และยุทธศาสตร์ระดับภูมิภาคแล้ว THOHUN ได้จัดการระดมสมองเพื่อปรับยุทธศาสตร์ ๕ ปีใหม่ สำหรับช่วงปี พ.ศ. ๒๕๕๘ ถึง ๒๕๖๒ ดังต่อไปนี้

- ๑ พัฒนาคความเข้มแข็งและความยั่งยืนของเครือข่ายมหาวิทยาลัยสุขภาพหนึ่งเดียว
- ๒ ส่งเสริมการผลิตกำลังคนและเสริมสร้างสมรรถนะบุคลากรด้านสุขภาพหนึ่งเดียว
- ๓ สร้างองค์ความรู้จากงานวิจัยและจัดการความรู้ด้านสุขภาพหนึ่งเดียว
- ๔ ขับเคลื่อนสังคมด้วยแนวคิดสุขภาพหนึ่งเดียว
- ๕ ส่งเสริมความร่วมมือระดับนานาชาติด้านสุขภาพหนึ่งเดียว
- ๖ สร้างวัฒนธรรมสุขภาพหนึ่งเดียว

จากสมรรถนะหลักด้านสุขภาพหนึ่งเดียวของประเทศไทย ตลอดจนข้อมูลที่ได้จากการสำรวจความต้องการในเรื่องคุณลักษณะและทักษะของกำลังคนด้านสุขภาพของไทย บทบาทหลักของ THOHUN ในอนาคต คือ การพัฒนาหลักสูตรต่างๆ สำหรับการเรียนการสอนในระดับมหาวิทยาลัย และการฝึกอบรมกำลังคนด้านสุขภาพปัจจุบันในภาคส่วนต่างๆ ให้สอดคล้องกัน



หากท่านต้องการข้อมูลเพิ่มเติม โปรดดูที่เว็บไซต์ของ THOHUN
อนึ่ง หากท่านเป็นอาจารย์มหาวิทยาลัยที่เป็นสมาชิกเครือข่าย
และสนใจเข้าร่วมในกิจกรรมต่างๆ ที่สถาบัน
สมาชิกของ THOHUN จะจัดขึ้น ติดต่อสอบถาม
เราได้ผ่านเจ้าหน้าที่ติดต่อที่สถาบันของท่าน
หรือที่สถาบันสมาชิก

Email: ncothohun@thohun.org,
Website: thohun.org ติดตามข่าวและเนื้อหาจากบล็อกของเราได้
FaceBook: [ncothohun](#)
Twitter: [ncothohun](#)



ที่อยู่ ศูนย์ประสานงานเครือข่ายมหาวิทยาลัยสุขภาพหนึ่งเดียว, ชั้น ๔ อาคารตระหนักจิต
พระนิเวศ, คณะเวชศาสตร์เขตร้อน มหาวิทยาลัยมหิดล ถนนราชวิถี กรุงเทพฯ ๑๐๔๐๐

